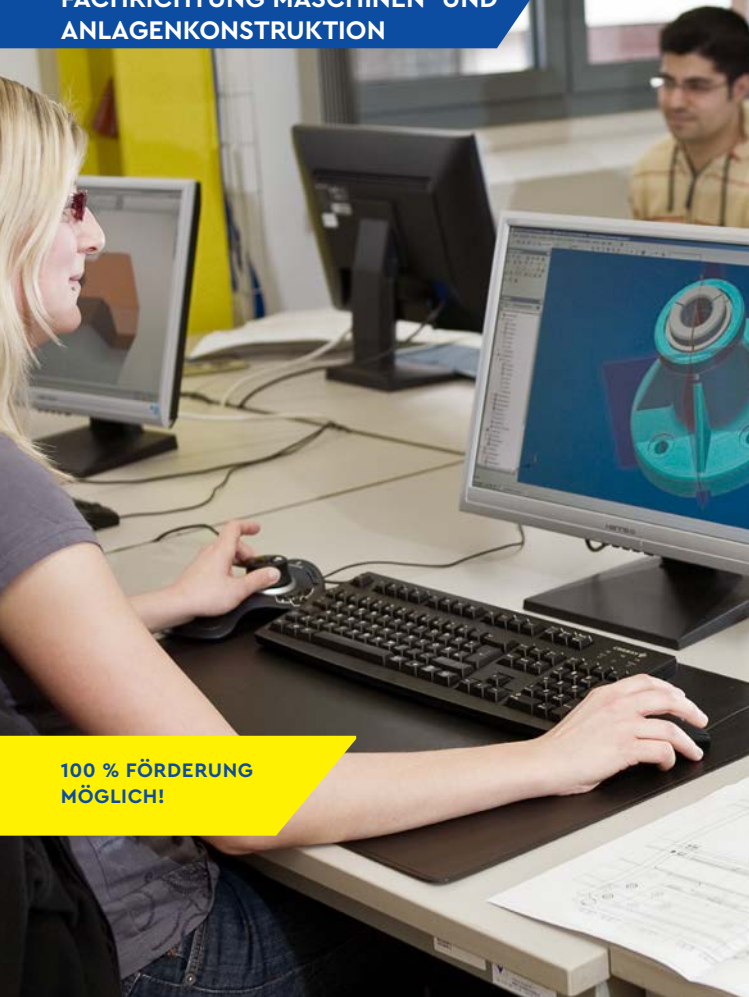


FÜR STUDIENAUSSTEIGER*INNEN

TECHNISCHE*R

PRODUKTDESIGNER*IN (IHK)

FACHRICHTUNG MASCHINEN- UND ANLAGENKONSTRUKTION



100 % FÖRDERUNG
MÖGLICH!

BERUFSPERSPEKTIVE TROTZ STUDIENAUSSTIEG!

Mit unserem speziellen Bildungsangebot für Studienaussteiger*innen kann sich dein Studienabbruch zum Erfolgserlebnis entwickeln.

Unsere kompakten Qualifizierungen bauen auf deinem Wissen auf und führen dich zu einem anerkannten Berufsabschluss in zukunftsorientierten Berufsbereichen.

WAS SIND DEINE VORTEILE?

- / Anerkannter IHK-Berufsabschluss in nur 19 Monaten - im Vergleich zu 28 Monaten bei einer Umschulung oder 42 Monaten bei einer Erstausbildung.
- / Intensiver Vorab-Check sowie die Möglichkeit zum Testlearning zur Absicherung der Entscheidung.
- / Learning on the Job: In der betrieblichen Praktikumsphase erwirbst du Berufserfahrung sowie frühzeitige Kontakte zu potenziellen Arbeitgebern.





WAS MACHT EIN*E TECHNISCHE*R PRODUKTDESIGNER*IN?

PKW, Gabelstapler oder Baugruppen für Produktionsanlagen – Technische Produktdesigner*innen der Fachrichtung Maschinen- und Anlagenkonstruktion sind an Entwicklungsprozessen der verschiedensten technischen Maschinen und Anlagen beteiligt.

Jobs findest du in allen Unternehmen, die diese technischen Produkte herstellen, z.B. im Maschinen- und Anlagenbau, Schiff-, Fahrzeug- und Flugzeugbau oder der Verpackungsindustrie. Auch Konstruktions- oder Ingenieurbüros kommen für dich als Arbeitgeber in Frage.

Werde mit unserer Hilfe Experte in diesem zukunfts-trächtigen Arbeitsgebiet!

ALLES AUF EINEN BLICK

-  19 Monate inkl. 7-monatiger Praktikumsphase
-  montags bis freitags von 07:15 Uhr bis 14:45 Uhr
-  IHK-Abschluss „Technische*r Produktdesigner*in Fachrichtung Maschinen- und Anlagenkonstruktion“
-  Bildungsgutschein, Rehabilitationsförderung

WAS BRINGST DU MIT?

- / In der Regel solltest du mindestens vier Fachsemester im Studiengang Maschinenbau o.ä. vorweisen können.
- / Ist dies nicht der Fall, stimmen wir mit der IHK für dich ab, ob du durch einschlägige Vorerfahrungen oder eine Ausbildung ausreichendes Vorwissen mitbringen.
- / Du solltest über Grundkenntnisse in der Anwendung von 3D-CAD-Programmen verfügen.
- / Voraussetzung ist zudem deine erfolgreiche Teilnahme an einem **kostenlosen eintägigen Profiling**. Es setzt sich zusammen aus einem schriftlichen Teil und einem Gespräch mit den Ausbildungsverantwortlichen. Der schriftliche Teil beinhaltet auf die beruflichen Ziele abgestimmte Testverfahren (z. B. des abstrakt-logischen Denk- oder Raumvorstellungsvermögens) sowie eine allgemeine berufsbezogene Kenntnisprüfung. Der schriftliche Teil ist Grundlage für das anschließende Gespräch.
- / Damit weißt du am Ende genau, ob dieser Beruf zu dir passt und wie die weiteren Schritte sind.

Sprich uns an!

Wir beraten dich gerne.

DU WILLST MEHR WISSEN? WIR MACHEN ES DIR LEICHT!

Für eine individuelle Fachberatung in den Ausbildungsbereichen vereinbaren unsere Kolleginnen im KundenCenter gern einen persönlichen Termin mit dir!

TERMINVEREINBARUNG:

0800 23 93 773 (gebührenfrei)
info@bfz-essen.de

DIE BFZ-ESSEN

- / Seit 50 Jahren erfolgreich in der beruflichen Weiterbildung
- / Zentrale Lage im Herzen des Ruhrgebiets
- / Attraktiver Campus
- / Gut vernetzt in Wirtschaft und Verbänden

AKTUELLE TERMINE FINDEST DU HIER:



Wir sind auch auf:



Bfz-Essen GmbH
Karolingerstraße 93 | 45141 Essen
Öffnungszeiten:
Mo-Do 8:00-16:00 Uhr, Fr bis 15:00 Uhr
bfz-essen.de



Rev. 15 / 13.01.2022

WELCHE SCHULUNGSMATERIALIEN ERWARTEN DICH?

Die Umschulung umfasst **3 BAUSTEINE**:

/ 1 In der **Grundqualifikation** vermitteln wir dir wichtige Basics rund um die Themen Werkstoffkunde, technische Mathematik, Steuerungs- und Elektrotechnik sowie Anlagenkonstruktion. Außerdem weisen wir dich in die Erstellung von Entwurfszeichnungen ein.

/ 2 In der **Fachqualifikation** steigen wir in die Tiefen der Konstruktion von Produkten, Einzelteilen und Baugruppen an 3D-CAD-Systemen sowie die Erstellung von technischen Dokumentationen ein. Zudem zeigen wir dir die Möglichkeiten der Computersimulation und Visualisierung geplanter Werkstücke. Auch in Fachenglisch machen wir dich fit.

/ 3 Während der **7-monatigen Praxisphase** erhältst du frühzeitig einen Einblick in den Berufsalltag und kannst dich einem möglichen Arbeitgeber empfehlen.



Unser besonderer Pluspunkt für dich:
Zusatzqualifikation für Digitalisierung und Industrie 4.0: Additive Fertigungsverfahren und 3D-Druck

Weitere Infos findest du unter bfz-essen.de

WAS VERSPRECHEN WIR DIR?

FÜR JEDEN NUR DAS PASSENDE



Gemeinsam finden wir in einem ausführlichen Beratungsgespräch heraus, welche Perspektive die richtige für dich ist und welche Fördermöglichkeiten und Voraussetzungen es gibt.

WIR SIND NAH DRAN



Mitten drin und immer gut erreichbar: das gilt nicht nur für unseren Standort, sondern auch für unseren Umgang miteinander.

VON MENSCH ZU MENSCH



Wir stehen dir nicht nur fachlich zur Seite, sondern unterstützen dich auch bei persönlichen Fragestellungen.

AKTIVES LERNEN IN THEORIE UND PRAXIS



Wir vermitteln dir relevantes Fachwissen, welches du in Gruppenarbeiten oder praktischen Übungen vertiefen kannst. Durch die lange Praxisphase in einem Unternehmen lernst du direkt die reale Arbeitswelt kennen.

ECHTE DOZENT*INNEN PLUS E-LEARNING



Der Unterricht mit engagierten Dozent*innen ermöglicht uns, dich individuell zu betreuen. Unterstützend setzen wir digitale Lernsysteme wie Moodle und Co. ein. So garantieren wir dir sowohl persönlichen Kontakt als auch modernes Lernen.

BRÜCKE IN DEN JOB



Unser Bewerbungs- und Vermittlungscoaching schafft Brücken in den anschließenden Job. Wir stehen dir auch nach dem Ende deiner Qualifizierung weiter zur Verfügung.



Bereit für Zukunft!